

## Technische Daten

Typ	Motorleistung (kW)	Fördergeschwindigkeit (m/min)	Antriebsrad	Seil/Kette	Seilscheibendurchmesser (mm)
VDL 600	1,1	21	Gusseisen	Seil Ø,5 mm	45/49
VDL 600	1,5	23	Gusseisen	Kette	46
VDL 600 (SC)	1,5	23	Nylon	Seil Ø 8 mm	48
VDL 500	1,1	21	Gusseisen	Seil Ø 5 mm	32/34/38/41
VDL 500	1,5	23	Gusseisen	Kette	39



- Futtertransportsystem VDL500/VDL600 mit Rohrdurchmessern von 50 oder 60 mm
- Hoch haltbar und zuverlässig
- Alle Komponenten des VDL500-/VDL600-Systems sind auch in Edelstahl erhältlich
- Futtertransport mittels Seil oder Kette mit Kunststoffscheiben
- Das System ist auch sehr gut für die computergesteuerte mehrphasige Fütterung geeignet

Vertrieb

V2007703

**VDL Agrotech** 

PO. Box 8822, 5605 LV Eindhoven, T: +31(0)40 29 25 500  
www.vdlagrotech.nl, info@vdlagrotech.nl, F: +31 (0)40 29 25 501

**VDL Agrotech**



# VDL500/VDL600 bringt das Futter dorthin, wo es gebraucht wird!

Dosierer



## Dosierer

- In 3 unterschiedlichen Ausführungen mit Kapazitäten von 3, 6 und 9 Litern
- Verwendbar in Verbindung mit zentralgesteuertem Öffnungssystem
- Öffnen und Schließen von Hand oder über automatisches System
- Aus hochwertigen Kunststoff- und Edelstahlkomponenten gefertigt
- Hochpräzise Dosierung

Ecken



## Ecken

- In unterschiedlichen Ausführungen für spezifische konfigurierte Füttersysteme erhältlich
- PVC-, Edelstahl- oder verzinkte Gehäuse
- Eckrad bietet optimalen Support für Förderseil/-Kette und Scheiben
- Die offene Bauform des Eckrads und die Positionierung der Speichen gewährleisten das ordnungsgemäße Reinigen der Ecke
- Der große Eckenradius trägt zur langen Lebensdauer des Kabels bzw. der Kette bei

Futtermverteiler



## Futtermverteiler

- Edelstahl Futtermverteiler
- Befüllung über automatische Ventile
- Futtermverteilerbehälter einzeln, mit 6 Ausläufen Ø 50 mm
- Inhalt pro Auslauf 8,4 Ltr. (= ca. 5,5 Kg. Futter)
- Modular System (einzelne oder doppelte Einheit)
- Für Ø50, Ø60, Ø75 und Ø90 mm Förderrohre
- Pneumatik Zylinder für gleichzeitige Öffnung aller Verteilereinheiten

Futtermrücklauf VDL600



## Y-Stück

- Jeder Schaltkreis hat seinen eigenen farblich markierten Schieber (rot oder blau)
- Sowohl für das VDL500- als auch das VDL600-System geeignet
- Manueller Betrieb mit einfachem Regler für 2 Schaltkreise
- Doppelte Lebensdauer im Vergleich mit anderen Systemen durch weniger intensiven Gebrauch

## Aufnahmestation VDL600 mit Futtermrücklauf

- Zur problemlose Verarbeitung von Rückfutter
- Immer die richtige Dosierung bis 60% Füllungsgrad
- Geeignet für Kette mit Ø46 mm und Seil mit Ø45 mm Mitnehmerscheiben



Y-stuk

## Ausläufe VDL 500/VDL 600

- Der Auslauf mit Edelstahl-Mehrphasenschieber dient zur Förderung von mehr Futterarten über nur ein Füttersystem. (Ferkel/Masttiere)
- Als Einzelausläufe in Verbindung mit Dosierer, Y-Stücken oder Teleskop-Fallrohren verwendbar

## Edelstahl Aufnahmekasten

- Mit Inspektionsfenster und -tür
- Einstellbarer Schieber für Futterniveauregelung
- Für Einfach- oder Doppelschaltkreis (50 und/oder 60 mm)
- Geeignet für Montage unter dem Silo

## Elektronische Steuerungen

- Speziell für die Systeme VDL500 und VDL600 ausgelegt
- Computer-gesteuert
- Mit Thermoschutz und Seilbruchsicherung

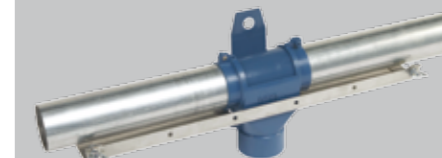
## Pneumatischer Auslauf VDL500/VDL600

- Genaue Futterdosierung
- Zuverlässiges und dauerhaftes System
- Wartungsarm

## Antriebsstation

- Für Rohr- oder Seilfüttersysteme mit 50 mm (VDL500) und 60 mm Durchmesser (VDL600)
- Erhältlich für Kettenscheiben- oder Seilscheibenförderanlage
- Aus Edelstahl gefertigt
- Inklusive Seilspannrad und Seilbruchsensoren

Auslauf



Edelstahl Aufnahmekasten



Pneumatischer Auslauf



Antriebsstation

